



estudio cucciolla



## INFORMACION DE CONTACTO

JOSE BONIFACIO 1628

11 5306- 9250

[ventas@estudiocucciolla.com](mailto:ventas@estudiocucciolla.com)

[www.estudiocucciolla.com](http://www.estudiocucciolla.com)

[@estudiocuciolla](https://www.instagram.com/estudiocuciolla)

# PUMACAHUA 197

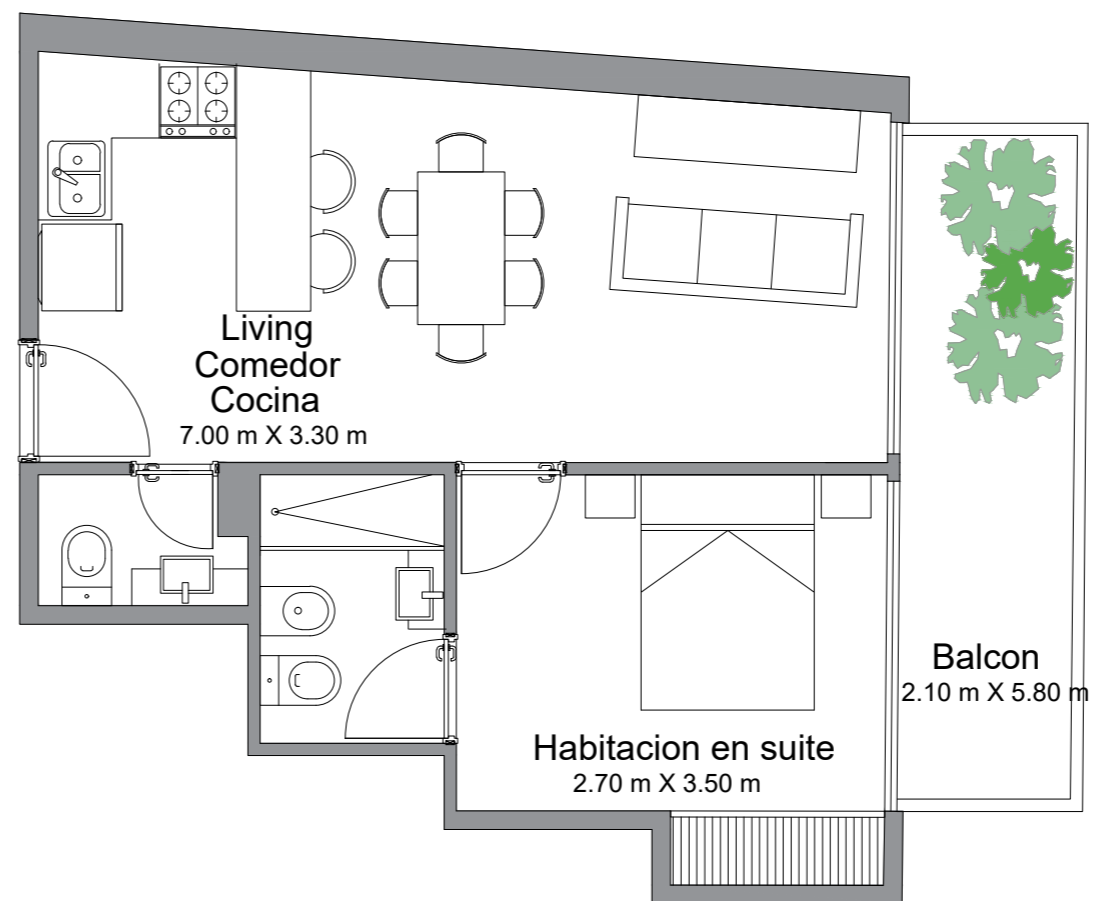
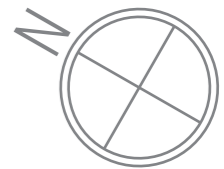
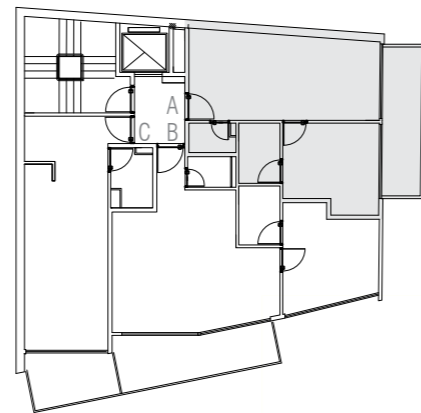


# PUMACAHUA 197

UNIDAD 2 AMBIENTES  
PISO 1 AL 10  
DEPARTAMENTO A

39.20 M<sup>2</sup> CUBIERTOS  
8.14 M<sup>2</sup> DESCUBIERTOS

47.34 M<sup>2</sup> TOTALES





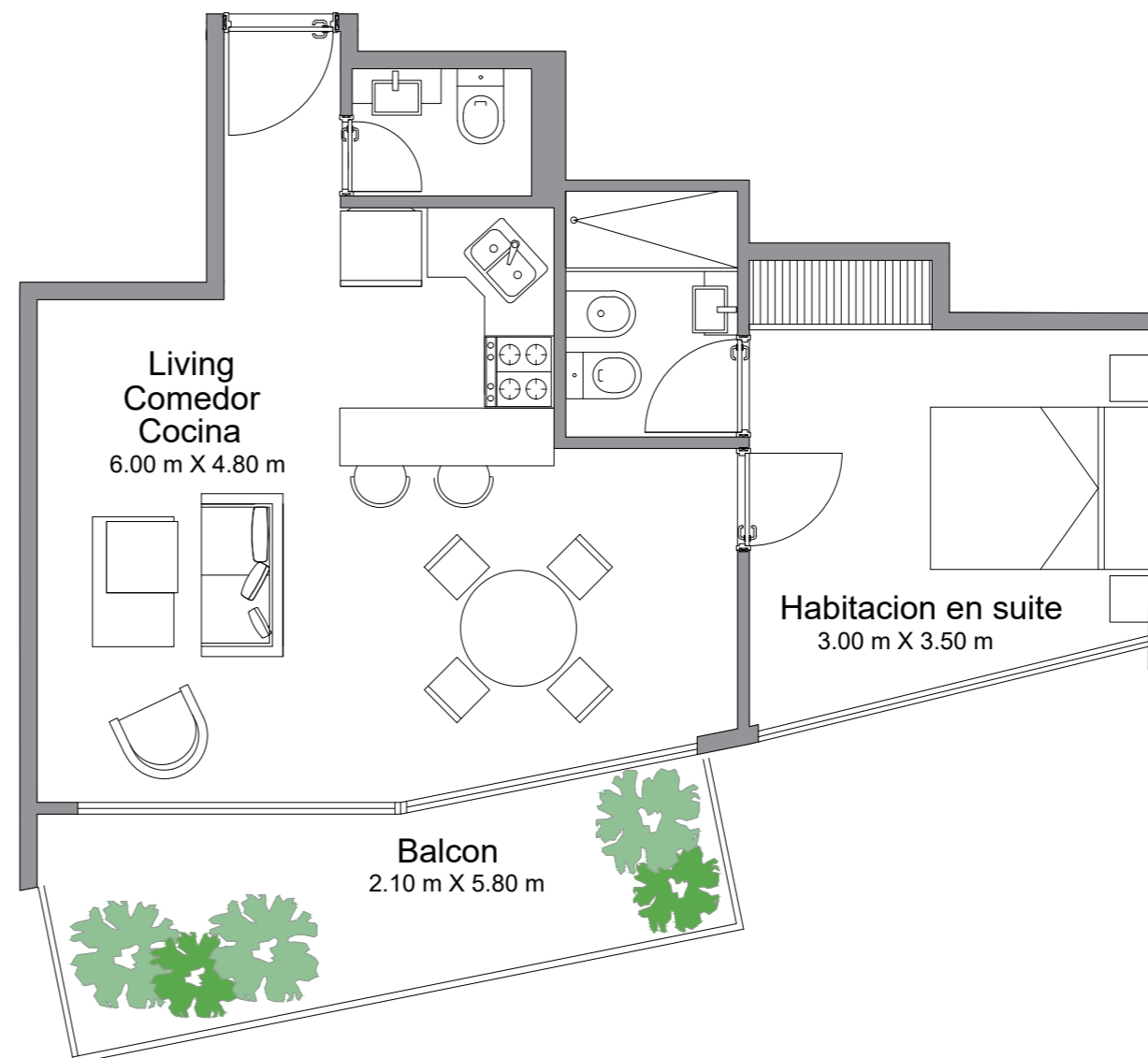
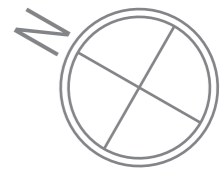
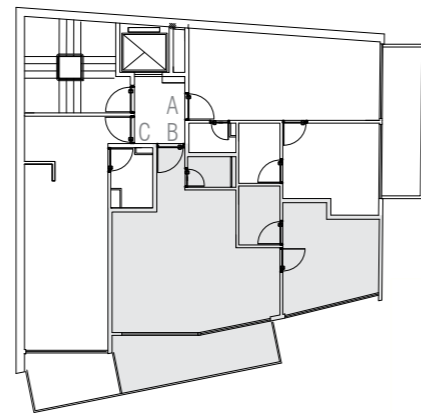
estudio cucciolla

## PUMACAHUA 197

UNIDAD 2 AMBIENTES  
PISO 1 AL 10  
DEPARTAMENTO B

47.20 M<sup>2</sup> CUBIERTOS  
10.40 M<sup>2</sup> DESCUBIERTOS

57.60 M<sup>2</sup> TOTALES



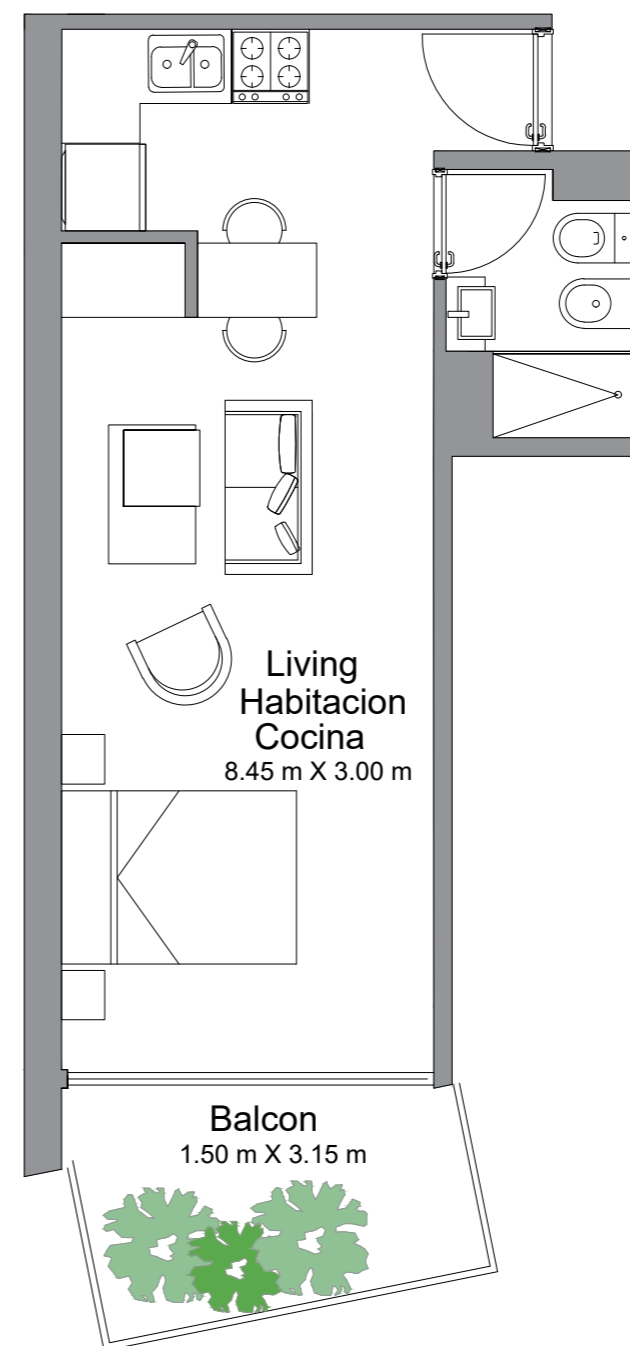
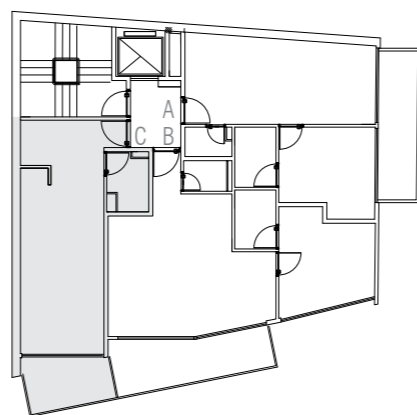


# PUMACAHUA 197

UNIDAD 2 AMBIENTES  
PISO 1 AL 10  
DEPARTAMENTO C

32.00 M<sup>2</sup> CUBIERTOS  
4.50 M<sup>2</sup> DESCUBIERTOS

36.50 M<sup>2</sup> TOTALES



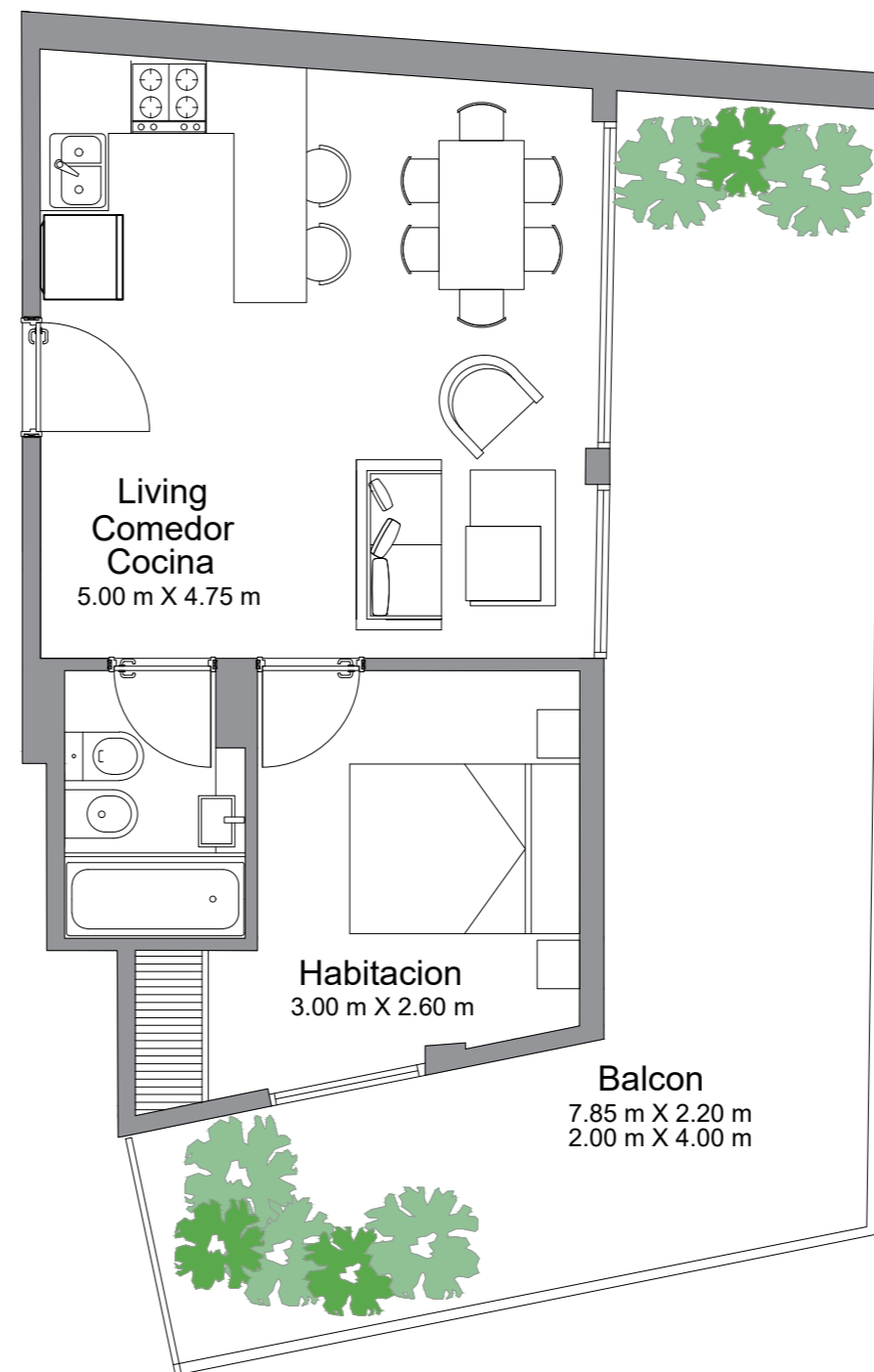
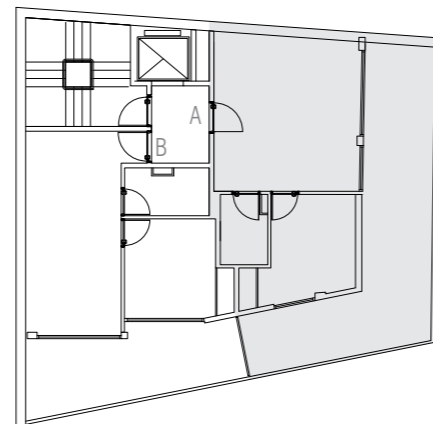


# PUMACAHUA 197

UNIDAD 2 AMBIENTES  
PISO 11  
DEPARTAMENTO A

40.20 M<sup>2</sup> CUBIERTOS  
26.80 M<sup>2</sup> DESCUBIERTOS

67.00 M<sup>2</sup> TOTALES



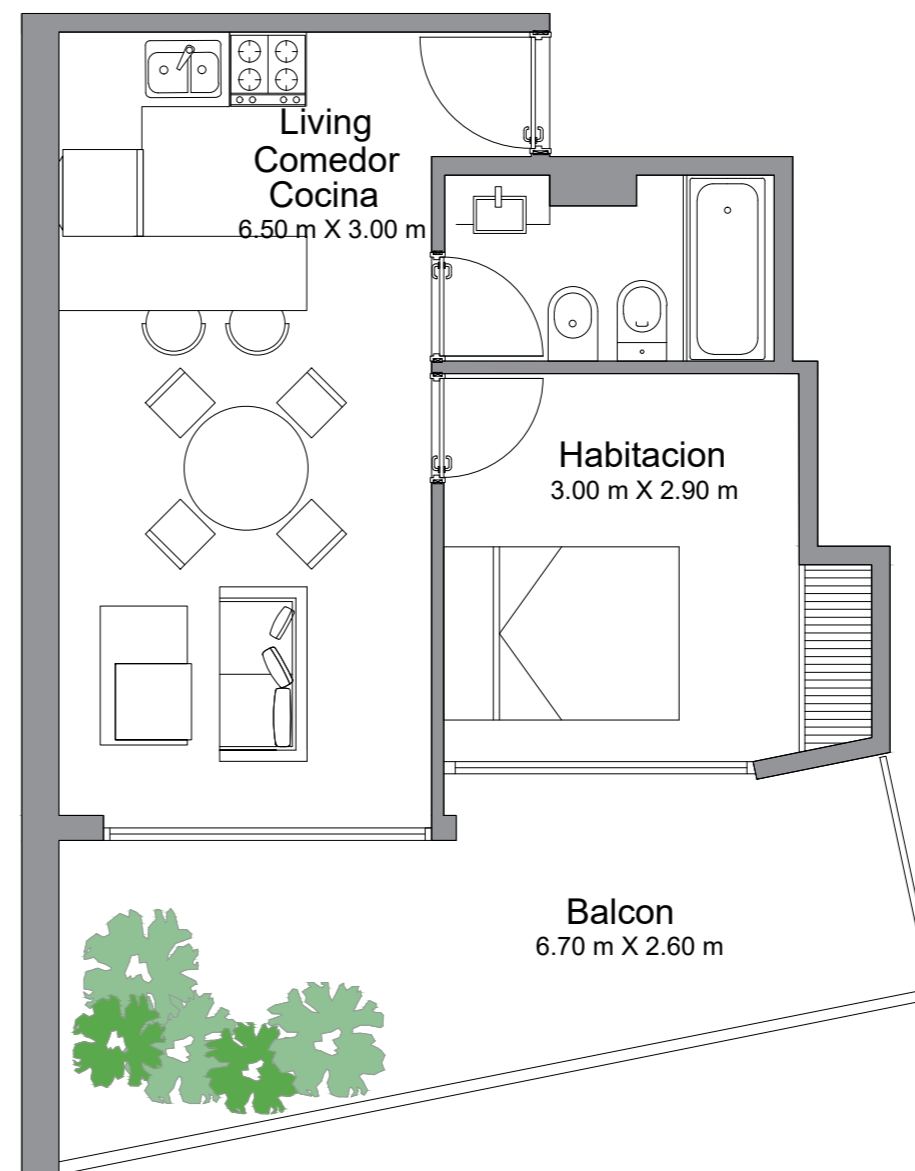
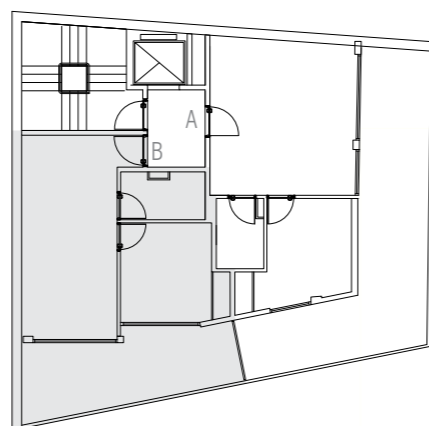


# PUMACAHUA 197

UNIDAD 2 AMBIENTES  
PISO 11  
DEPARTAMENTO B

37.20 M<sup>2</sup> CUBIERTOS  
16.20 M<sup>2</sup> DESCUBIERTOS

53.40 M<sup>2</sup> TOTALES





PUMACAHUA 197



Carpintería exterior del Frente y Contrafrente:  
Ventanales de Aluminio con puertas corredizas de aluminio.

Amenities

SUM con parrilla

Piscina con parrilla Y Solárium

Laundry

Puertas de Acceso a departamentos blindados

No apto profesional

Carpintería Interior:

Puertas interiores enchapadas en madera.

No se entregarán interiores ni puertas de placard.

Mampostería:

Paredes terminadas con enlucido de yeso.

Pisos:

Estar comedor y Dormitorios: Porcelanato.

Baños, balcones, terrazas y quincho, en cerámica esmaltada rectificada.

Muebles de cocina:

Bajo mesadas y alacenas revestidas en Melanina. La mesada será combinada de granito gris mara o similar y bacha de acero inoxidable.

PUMACAHUA 197



Revestimientos:

Cerámicas esmaltadas rectificadas en baños principales.

Instalación sanitaria:

Distribución de agua fría y caliente en Termofusión. Descargas pluviales y cloacales en Awaduct.

Instalación eléctrica:

Tablero seccional con llaves termomagnéticas y disyuntores diferenciales. Tomas de TV y TE en ambientes principales. Preparado para portero visor. Portón automático a control remoto. Tomas para equipos de frío con circuito individual.

Artefactos de cocina:

La cocina y el anafe serán eléctricos, marca Ariston o Indesit o Domec.





PUMACAHUA 197



Artefactos sanitarios:

Lavatorios, inodoros y bidets marca Ferrum y bañeras en chapa esmaltada Ocean o similar. Válvulas tecla FV o similar.

Grifería:

Linea FV o similar.

Calefacción:

Se realizará con sistema central mediante una caldera Peisa o sistema Caldaia que suministrará agua a radiadores ubicados en casa departamento. No se proveerán los radiadores.

Agua caliente:

El agua caliente del edificio será suministrada por 2 termotanques de alta recuperación sistema Caldaia. Las cañerías, tanto de agua caliente como fría, serán de Termofusión.